

Jornada Internacional Ibmec 2025 – Pós-Graduação
***Babson Build - Unleash the Power of an Entrepreneurial Mindset*– Babson**
College

O Grupo Ibmec Educacional anuncia a chamada para inscrições dos discentes dos programas de Pós-Graduação (presencial, live e on-line) na Jornada Internacional Ibmec 2025 – ***Unleash the Power of an Entrepreneurial Mindset***– Babson College, durante a semana de **13 a 18 julho de 2025**.

A Jornada Internacional para alunos da Pós-Graduação do Ibmec tem por objetivo integrar o discente no contexto internacional por meio de atividades oferecidas ao longo do curso e ministradas no exterior, complementando a formação do discente.

O programa Babson *Build - Unleash the Power of an Entrepreneurial Mindset* foi projetado para levar os alunos ao processo de criação de novos empreendimentos. Os discentes aprenderão os passos para dar vida a ideias de negócios, por meio de aulas que combinam empreendedorismo com aprendizado prático.

I. DEFINIÇÃO

- a. A Jornada Internacional em Babson College consiste em um curso intensivo de Empreendedorismo, denominado *Unleash the Power of an Entrepreneurial Mindset*, com duração de 1 semana, a ser ministrado em Babson College, em Boston, Estados Unidos (EUA).
- b. Este curso será ministrado para uma única turma no período de **13 a 18 julho de 2025**.
- c. Ao final do programa, no evento de encerramento do dia **18 de julho de 2025**, todos os participantes receberão um certificado físico de Babson College referente ao programa *Unleash the Power of an Entrepreneurial Mindset*, desde que cumpridos os requisitos descritos na cláusula IX.

II. DO PROGRAMA

- a. A Jornada Internacional de Babson College oferece um curso de 30 horas de aulas e atividades complementares (trabalho em grupo).
- b. O tema da Jornada é *Unleash the Power of an Entrepreneurial Mindset*. O programa será ministrado **inteiramente em inglês**, sem tradução simultânea.
- c. O programa incluirá acesso a plataforma a ser utilizado no curso.
- d. O programa incluirá hospedagem em acomodação estudantil da Universidade americana. O *check-in* será no dia 13/07 (domingo, às 16h) e o *check-out* dia 18/07 (sexta feira, ao meio-dia). A acomodação conta com quartos e banheiros **compartilhados**.

IMPORTANTE SOBRE ACOMODAÇÃO: o programa Babson Build é imersivo e todos os alunos deverão ficar na acomodação fornecida pela Universidade americana.



Figura 1: Faixada da acomodação estudantil Park Manor West (imagem meramente ilustrativa).

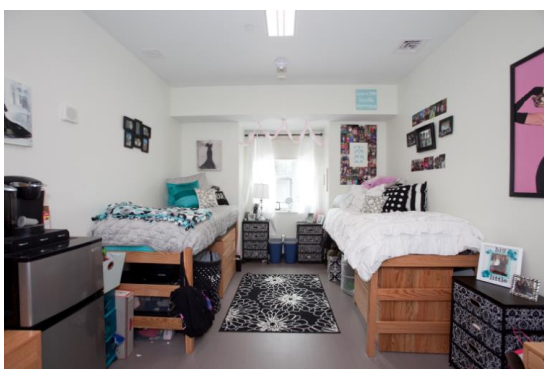
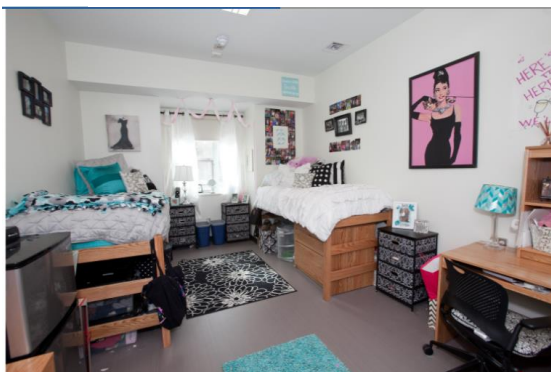


Figura 2: Acomodação estudantil em Park Manor (imagens meramente ilustrativas).

IMPORTANTE SOBRE A VIAGEM: Não estão inclusos: Passagens aéreas, seguro-saúde, deslocamentos nos horários livres e quaisquer despesas pessoais envolvidas que não estejam aqui elencadas.

Não recomendamos a compra de passagem aérea antes do recebimento de confirmação de que você foi selecionado por parte do Escritório Internacional. O Grupo Ibmec não se responsabiliza pelo reembolso de passagens compradas sem autorização prévia do Escritório Internacional; bem como não se responsabiliza pelo pagamento/ reembolso de taxas e multas decorrentes de remarcação e/ ou cancelamento de voo e/ou programa.

III. DO NÚMERO DE VAGAS

- a. Serão disponibilizadas, ao todo, 20 (vinte) vagas;
- b. Não serão ofertadas vagas extras;
- c. As vagas serão preenchidas mediante análise documental e terá prioridade o discente que tiver a maior carga horária concluída e menos tempo para conclusão do programa do Ibmec;
- d. Em caso de empate será adotado o critério de ordem de inscrição.

OBS: Em caso de não preenchimento de todas as vagas por IES, e existência de maior quantidade de candidatos em outras unidades, poderá ser feito o remanejamento de vagas, mediante aprovação do Diretor Geral daquele Ibmec.

IV. DAS SESSÕES DO CURSO

Tabela I: Sessões do Curso enviadas por Babson College

Sample Babson Build Sessions*

| | |
|---|--|
| Innovation & Creativity: Entrepreneurial Thought and Action | Entrepreneurship is a way of thinking and acting. Examine how it impacts our behaviors, and learn how entrepreneurs act under increasing levels of uncertainty. |
| The Entrepreneurial Journey: Start › Scale › Exit | Entrepreneurship is more than just a great idea. Learn how to forecast—and finance—two or three steps ahead in order to smoothly scale, and even exit, an entrepreneurial venture. |
| Innovation Dynamics and Disruption | See how startups with limited resources are able to disrupt established incumbent firms, and understand the nuances of this phenomenon. |
| Business Model Innovation | Break down the key components of a business model, and learn how to spot and replicate successful business value propositions and strategies. |
| Growing Pains: The Challenging Path to Increase Valuation | Understand the connection between the financial side of growing a venture and the decisions executives make about new ideas and innovations. |
| Digital and Agile Marketing for Startups | Think like an entrepreneurial marketing manager as you master foundational aspects of segmentation, targeting, and positioning to build awareness for your product or service. |
| Scaling Up Operations: Building Deep and Distinctive Capabilities | Explore ways to scale an entrepreneurial venture and the benefits of growth, including more innovation, more productivity, and better employee benefits. |
| "Shark Tank:" Articulating Opportunities to Attract Resources and Funding | Bring together everything you've learned throughout Babson Build. Articulate your team's opportunity in a compelling 10-minute presentation. |

*Session programming is subject to change; actual sessions may vary. Students are expected to be present for all sessions, and course materials include case studies, breakout sessions, videos, group presentations, and lectures. All students must be proficient in both speaking and reading English, as all course materials and lectures are delivered in English.

*A oferta de cada sessão está sujeita a alterações sem aviso prévio. Os alunos estarão envolvidos em atividades relacionadas ao curso por 4,5 dias (quatro dias e meio).

V. DA ELEGIBILIDADE

Para se inscrever na Jornada Internacional de Babson College os discentes devem:

- a. Estar regularmente matriculados e adimplentes nos cursos de Pós-Graduação do Grupo Ibmec;
- b. Ter cursado pelo menos 50% (cinquenta por cento) dos módulos de aula **até o final do período de inscrição**;

- c. Apresentar comprovação de proficiência no idioma inglês. **Todas as atividades serão realizadas neste idioma e não haverá qualquer tipo de tradução.**
- d. Possuir, pelo menos, três anos de experiência profissional (comprovação necessária).
- e. Possuir **passaporte e visto* válidos por pelo menos 6 (seis) meses da data de retorno ao Brasil** (o visto e passaporte não poderão ter período de vencimento inferior a dezembro de 2025). Vistos e passaportes fora deste prazo terão de ser submetidos aos processos de pedido e/ou renovação, sendo que o discente terá de apresentar para o Escritório Internacional do Ibmec as guias de agendamento da Polícia Federal e/ou do Consulado dos EUA. Os processos de solicitação/ renovação de passaporte e/ ou visto são de responsabilidade única e exclusiva do aluno, bem como a observância dos prazos para a realização dos mesmos.

*o visto de turismo é suficiente para a realização do programa.

IMPORTANTE SOBRE AS VAGAS: As vagas deste programa são exclusivas para discentes regularmente matriculado nos cursos de Pós-Graduação. Inscrições de discentes de outros programas serão desconsideradas.

VI. TARIFAS

O programa terá o valor de U\$2,520 (dois mil e quinhentos e vinte dólares americanos).

O(a) estudante poderá realizar o pagamento do programa em até cinco vezes (05), via boleto bancário, sendo a última parcela com vencimento em junho de 2025.

A primeira parcela será emitida no mês de fevereiro de 2025, e será utilizado o cambio da data de emissão do boleto.

Estão incluídos no valor do programa:

The program fee includes:

- ✓ *Shared accommodations at a Babson College dormitory.*
- ✓ *Three meals per week day at a Babson Dining Hall.*
- ✓ *Sessions to be held in classrooms on Babson College campus.*
- ✓ *Faculty involvement, lectures, case discussions, classroom materials, and program administration.*
- ✓ *Welcome reception with food and non-alcoholic beverages.*
- ✓ *Transportation to the city of Boston for exploration.*

- ✓ *Transportation to and from Logan Airport (one pick up & one drop off per program).*

Tradução: Acomodações compartilhadas em um dormitório de Babson College; Três refeições por dia durante a semana em um refeitório de Babson College; As sessões serão realizadas em salas de aula no campus de Babson College; Envolvimento do corpo docente, palestras, discussões de casos, materiais de sala de aula e administração do programa; Recepção de boas-vindas com comida e bebidas não alcoólicas; Transporte para a cidade de Boston para exploração; e Transporte de ida e volta para o Aeroporto Logan (um transporte de ida e um transporte de volta por programa).

Não estão inclusos no valor do programa: Passagens aéreas, seguro-saúde, deslocamentos nos horários livres e quaisquer despesas pessoais envolvidas que não estejam aqui elencadas.

VII. DA INSCRIÇÃO

- a. As inscrições para a Jornada Internacional de Babson College serão realizadas no período 27 de janeiro a 16 de fevereiro de 2025 pelo link: <https://forms.office.com/r/xjfxRs9wst>.
- b. Os seguintes documentos devem ser enviados **em um único documento em formato PDF, para o e-mail: internacional@ibmec.edu.br**. A inscrição do aluno só será considerada **após o envio de toda a documentação listada abaixo:**
 - I. Print da página da comprovação de inscrição feito no link <https://forms.office.com/r/xjfxRs9wst>.
 - II. Histórico Acadêmico do Ibmec do curso de pós-graduação contendo os módulos concluídos. Será aceito o histórico escolar de simples conferência emitido pelo SIA;
 - III. Comprovante de proficiência em língua inglesa;

- IV. *Curriculum Vitae*;
 - V. Termo de Uso de Imagem devidamente preenchido e assinado pelo aluno e testemunha (pode ser assinado digitalmente através do site Gov. br). Link para o documento: [Termo de Uso de Imagem Jornada Internacional Ibmec e Babson College 2025.doc](#).
- c. As vagas serão preenchidas mediante análise documental e terá prioridade o discente que tiver a maior carga horária concluída e menos tempo para a conclusão do curso do Ibmec;
- d. Em caso de empate será adotado o critério de ordem de inscrição;
- e. A participação será oficializada somente quando for apresentada **passagem aérea**. O prazo para envio deste comprovante é **06 de abril de 2025**.

VIII. CRITÉRIOS DE ACEITAÇÃO/DESISTÊNCIA

- a) O discente terá até o 23 de fevereiro de 2025 para confirmar ou declinar a aceitação ao programa, conforme cronograma do programa. É de responsabilidade do aluno verificar as caixas de entrada e de spam de seu e-mail;
- b) A aceitação ou declínio deverá ser realizado por meio do mesmo e-mail utilizado/cadastrado quando da inscrição no programa. Após a aceitação, o discente será responsável pela compra de passagens aéreas, obtenção de passaporte com emissão de visto e contratação de seguro-saúde. O candidato que desistir do programa após a formalização de sua inscrição estará passível de cobrança de multa/penalidade. Cada caso será analisado individualmente pela Diretoria da sua Unidade, pelo Escritório Internacional e pelo Departamento Jurídico do Grupo Ibmec;
- c) Caso o estudante decida cancelar a sua participação após a realização do pagamento (integral ou parcial) da Jornada, o valor não será restituído.

IX. DA CERTIFICAÇÃO

Ao final do curso, o discente receberá um certificado de participação no programa de Babson College.

Para a obtenção do certificado, o discente deverá cumprir uma carga de 100% de realização/participação no programa, sendo conferida por meio de listas de presença, tanto pela Escritório Internacional do Ibmec, como pelo Escritório Acadêmico de Babson College.

X. EVENTOS DE FORÇA MAIOR

- a. Em caso de cancelamento ou alteração de data do programa Jornada Internacional Babson College 2025, tanto pelo Ibmec ou por Babson College, os alunos selecionados serão imediatamente informados quanto aos passos a serem adotados;
- b. O Ibmec e Babson College se reservam o direito de cancelar o programa Jornada Internacional Babson College 2025 a qualquer momento por evento de força maior, que acarrete na impossibilidade de realização do programa tanto no formato presencial como virtual. Caso isso ocorra, os alunos inscritos serão imediatamente comunicados, sendo que será inserida nota explicativa quanto ao ocorrido no site institucional dos programas internacionais do Ibmec - <https://www.ibmec.br/programas-internacionais>;
- c. O Ibmec e Babson College não se responsabilizam pelos custos de reembolso de passagem aérea ou de reagendamento com a cia. aérea, em detrimento de um eventual cancelamento ou alteração da data da Jornada Internacional 2025, por conta de eventos de força maior que impeçam a realização do programa em 2025 de forma presencial;

XI. CRONOGRAMA

Tabela II: Cronograma de Inscrição e Fases da Jornada internacional Babson College 2025 realizada pelo Escritório Internacional.

| Jornada Internacional Babson College 2025 – Pós-Graduação | | |
|---|--------------------------------------|--|
| Período | Fase | Descrição |
| 27/01 a 16/02 | Inscrição | https://forms.office.com/r/xjfXR9wst |
| 17 a 19/02 | Validação de Inscritos | Análise de todas as inscrições e validação de documentos pelo Escritório Internacional e pelas Coordenações de Curso |
| 20/02 | Divulgação da lista dos selecionados | Discentes selecionados, e não selecionados, serão comunicados por e-mail |
| Até 23/02 | Aceite ou declínio da vaga | Discentes selecionados deverão formalizar, por e-mail, o aceite ou declínio da vaga |
| Até 06/04 | Envio de passagem aérea | Candidatos deverão oficializar sua ida enviando, por e-mail, as passagens aéreas adquiridas para a Jornada |
| 26/02 | Lista de espera | Em caso de ilegitimidade ou desistência, haverá uma segunda chamada para as vagas remanescentes. Os discentes da segunda chamada serão comunicados por e-mail. |
| 13 a 18/07 | Jornada Internacional Babson College | Período de realização da Jornada Internacional em Babson College, Boston, EUA. |

XII. PROTEÇÃO DE DADOS

a. Ao participar deste edital e concordar com seus termos, o aluno está ciente de que deverá submeter seus dados pessoais e o comprovante de proficiência, na forma de documentos enviados e/ou formulários preenchidos, para que a Instituição de Ensino possa adequadamente realizar a análise acerca de sua elegibilidade para a mobilidade acadêmica. Essa análise é imprescindível para a regular participação do aluno no referido programa e será realizada em estrita conformidade com a legislação aplicável, em especial a Lei nº 13.709 (Lei Geral de Proteção de Dados ou “LGPD”).

b. Com o propósito de viabilizar a realização do programa de mobilidade acadêmica, é possível que alguns dados pessoais sejam compartilhados e transferidos internacionalmente para a Universidade estrangeira conveniada.

c. Ambas as Instituições de Ensino se comprometem a tratar os dados pessoais coletados ou processados estritamente para as finalidades destacadas neste Edital, observando os limites aqui previstos e em conformidade com a legislação aplicável, ou quando respaldados por uma base legal adequada.

d. Caso seja de seu interesse, o aluno poderá consultar mais informações sobre como o Ibmec trata seus dados pessoais na Política de Privacidade, que pode ser acessada neste link: [Portal de Privacidade - Ibmec Educacional](#).

e. O aluno declara que poderá exercer os direitos relacionados ao tratamento dos seus dados pessoais, conforme previsto na LGPD, através do Portal da Privacidade, acessível em [Portal de Privacidade - Ibmec Educacional](#), ou por meio do e-mail de nosso Encarregado de Dados, cujo contato está disponível no Portal.

f. A Instituição de Ensino responsável compromete-se a eliminar os dados dos alunos que não forem aprovados para as fases seguintes do processo de seleção para a mobilidade acadêmica, a menos que haja uma obrigação legal ou regulatória que justifique a manutenção.

XIII. CONTATO



Em caso de dúvidas, favor entrar em contato com o Escritório Internacional através do e-mail: internacional@ibmec.edu.br (segunda à sexta-feira, das 9h às 18h).