



Fique por Dentro!
Seu Ibmecc

O que você encontra aqui:

- ▶ Informações e regras importantes!
- ▷ Sistema de Avaliações
- ▶ Education Stars
- ▷ Mapa do Aluno
- ▶ Blog e Newsletter
- ▷ Pesquisas
- ▶ Atendimento – setores e contatos



Informações e Regras Importantes

Para a aprovação na disciplina, é necessária a frequência mínima de 75% nas aulas e demais atividades. Faltas poderão ser justificadas, mas não abonadas.

O que isso significa?

Caso você tenha uma consulta médica, você poderá apresentar o atestado para o seu professor. Isso não quer dizer que a sua falta daquele dia será descartada – somente que ela está com uma justificativa. Ou seja, ao entregar um atestado, **você não ganha automaticamente aquela falta pra usar de novo!**

Atente-se a sua contagem de faltas e não corra riscos!

Você pode checar sua grade no **SIA** ou pelo app **Meu Ibmecc** para verificar os horários de aula e não perder nenhuma chamada!



Sistema de Avaliações

A sua média final é calculada a partir das notas obtidas nas AP1, AP2 e Avaliação Continuada, por meio do seguinte cálculo:

$$MF = (0,4 \times AP1) + (0,4 \times AP2) + (0,2 \times AC)$$



Você poderá realizar uma Avaliação Substitutiva (AS) nas seguintes condições:

- ▶ Caso tenha ficado impossibilitado de realizar uma das Avaliações Parciais
- ▶ Caso tenha obtido Média Final menor do que 7
- ▶ Caso tenha obtido Média Final maior do que 7, mas gostaria de aumentar sua média

Se você fizer a AS tendo feito as duas APs, ela substituirá a AP com nota mais baixa

Não existe AS para a Avaliação Continuada!

Education Stars

O Programa Ibmecc Education Stars tem o objetivo de incentivar o protagonismo dos nossos alunos e evidenciar a excelência do desempenho na graduação Ibmecc, por meio do reconhecimento dos melhores alunos como destaque acadêmico.

São reconhecidos os melhores alunos de todos os períodos e cursos.

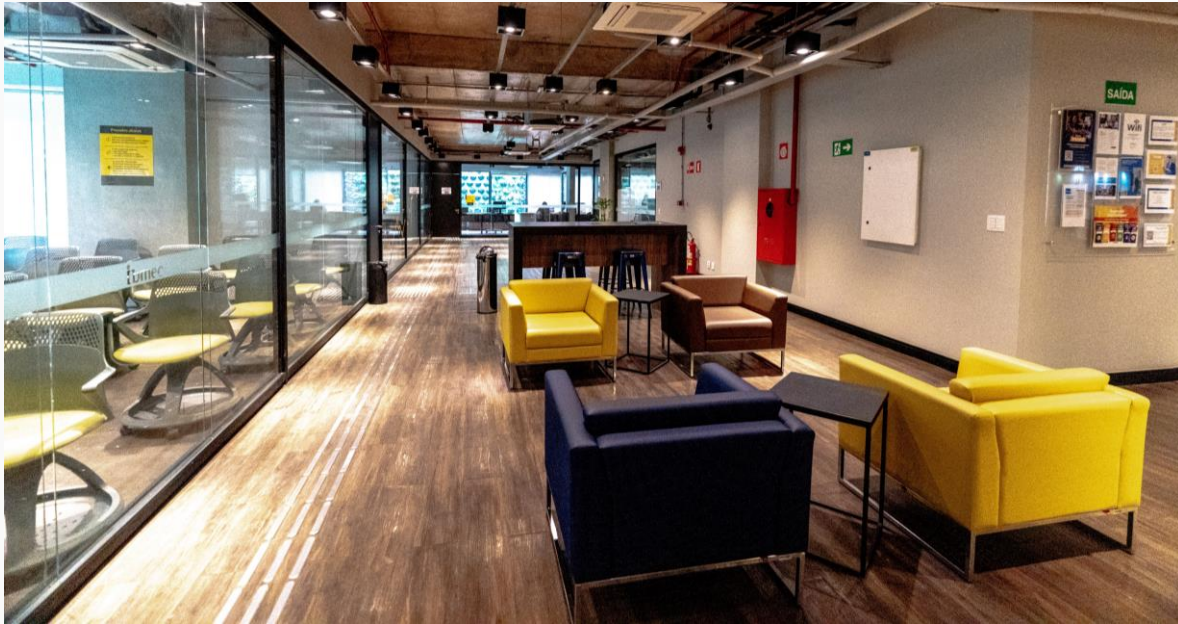
Confira os critérios para ser reconhecido:

São elegíveis ao prêmio alunos que tenham cursado no mínimo 5 disciplinas no semestre anterior, com coeficiente de rendimento (CR) igual ou superior a 9.0.

Respeitando os critérios estabelecidos, fazemos o ranking dos melhores colocados.



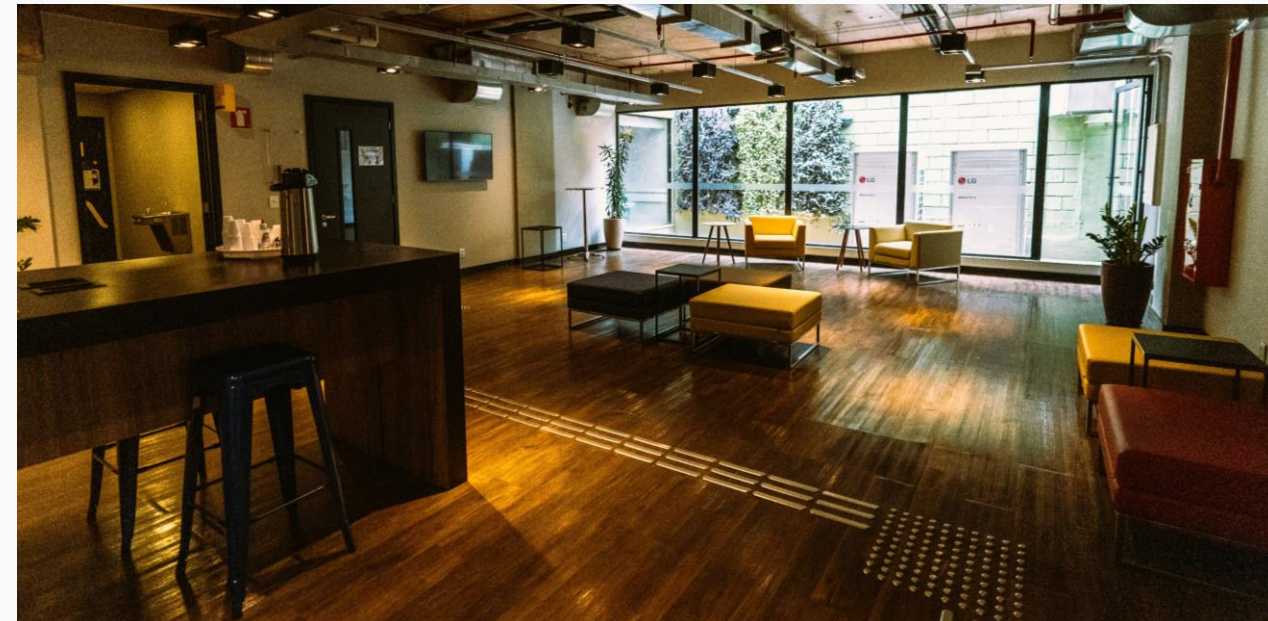
Mapa do Aluno

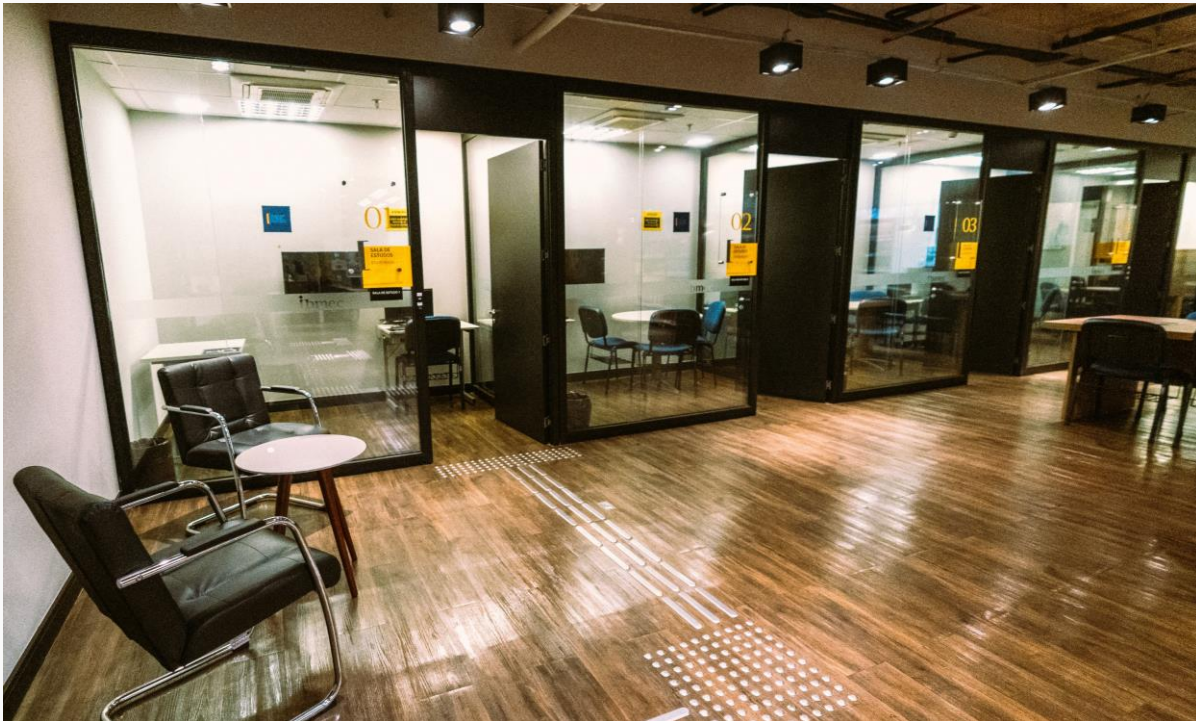


Lounge do Bloco A

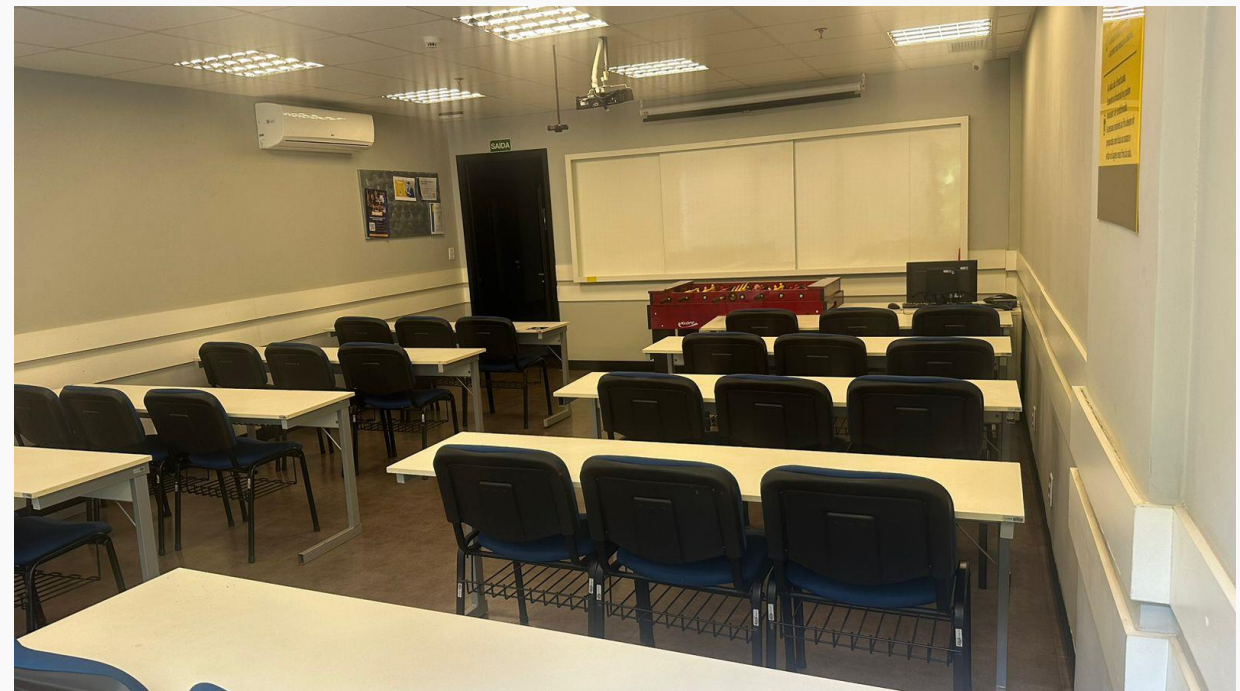
Separamos os lugares dedicados à você aqui no nosso campus! Aproveite sem moderação!

Lounge do Bloco B





Salas de Estudo na Biblioteca | Bloco A



Sala 5 | Bloco B

Blog e Newsletter



Seu maior repositório de notícias, informações, updates, artigos, divulgação de eventos e muiiiiito mais é o nosso Blog!!

Por meio dos filtros de navegação ou pela barra de pesquisa, você pode achar todas as informações relevantes para você!

Além disso, semanalmente nós fazemos uma curadoria do que é mais legal e importante e mandamos diretamente pro seu e-mail, por meio da Newsletter, então fique sempre de olho!

E **você** pode ser protagonista da nossa News! Temos uma editoria sobre Cases de Sucesso entre nossos alunos e esperamos ver você por lá!

Mande um e-mail para taina.souza@ibmec.edu.br com sua história!

Pesquisas



Nós nos preocupamos muito com a sua experiência no Ibmecc e, por conta disso, rodamos várias pesquisas para que você possa nos contar como têm sido tudo por aqui.

Você receberá o link diretamente no seu e-mail e te convidamos a responder e nos deixar a par da sua vivência.

São formas de melhorarmos nossa instituição baseado na sua percepção!

Adoraremos te ouvir e contamos com a sua resposta!
A gente promete que lê!

Núcleo de Atendimento Acadêmico e Financeiro (NAAF):

WhatsApp: 0800 880 6771

E-mail: secretariadf@ibmec.edu.br

Coordenação: E-mail: poliana.branco@ibmec.edu.br

Coordenadoria de Apoio e Suporte ao Aluno (CASA): (61) 98101-0897

E-mail: casadf@ibmec.edu.br

Carreiras: (61) 9440-1794

E-mail: alinne.ovelar@ibmec.edu.br

Biblioteca: E-mail: bibliotecadf@ibmec.edu.br





**Qualquer dúvida que você ainda tenha,
conte conosco!**

**Nós temos diversos materiais para te
ajudar na sua jornada:**

[FAQ de Sistemas Digitais](#)

[Guia do Calouro](#)

[Manual do Aluno](#)