



Semana da Sustentabilidade 2022



O Ibmecc está promovendo a **Semana da Sustentabilidade**, do dia 31/10 ao dia 4/11! Entendemos que universidades são um espaço muito propício de diálogo e de mudança da sociedade e por isso achamos muito importante trazer temas como esse à tona!

Além de cartazes pela unidade, criamos também esse Guia de Conteúdos sobre sustentabilidade para você se informar cada vez mais!

Vamos começar?



Você sabe o que significa ser sustentável?

“A palavra sustentável deriva do latim *sustentare* e significa sustentar, apoiar, conservar e cuidar.” – Fonte: Toda Matéria

O conceito de sustentabilidade está, então, associado a utilizar os recursos naturais que possuímos hoje sem comprometer o futuro, conservando os bens finitos que temos.

Pensar assim significa cuidar das gerações que virão e no modo como estamos explorando os recursos. Prezar pela sustentabilidade significa preservar o planeta!



Por que é importante pensarmos na sustentabilidade?

Muitos dos recursos que os seres humanos utilizam para sobrevivência, como petróleo, água doce, carvão e outros minerais, podem acabar ou demorar muito tempo para se renovar. Sem esses materiais ficaremos limitados, ou mesmo impossibilitados, de realizar certas tarefas.

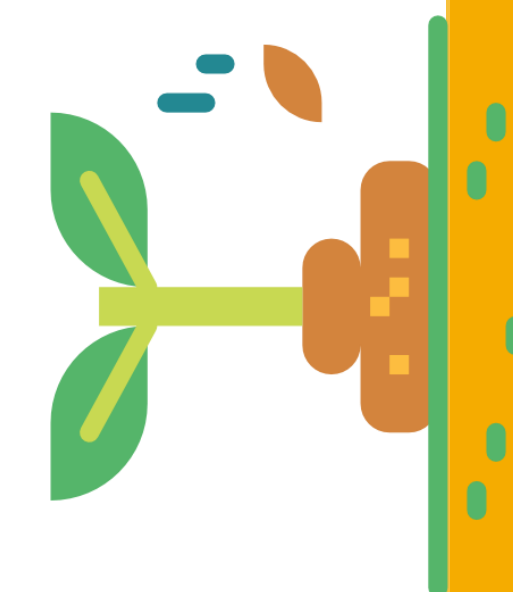
Além disso, a produção excessiva de lixo e materiais não degradáveis causa um acúmulo no nosso planeta que gera um desequilíbrio na natureza e interfere na nossa qualidade de vida e também na dos animais – dos quais dependemos imensamente.



Tripé da sustentabilidade

Sendo assim, depois de estudos no assunto, foi definido o **Tripé da Sustentabilidade**, que é baseado em três princípios: o social, o ambiental e o econômico. Esses três fatores precisam ser integrados para que a sustentabilidade, de fato, aconteça.

- ❖ *Social*: Engloba as pessoas e suas condições de vida, como educação, saúde, violência, lazer, dentre outros aspectos.
- ❖ *Ambiental*: Refere-se aos recursos naturais do planeta e a forma como são utilizados pela sociedade, comunidades ou empresas.
- ❖ *Econômica*: Relacionado com a produção, distribuição e consumo de bens e serviços. A economia deve levar em consideração a questão social e ambiental.



Sustentabilidade Empresarial

A sustentabilidade empresarial é um dos tipos de sustentabilidade e uma das mais importantes! Até porque, uma empresa com uma postura de responsabilidade com os valores ambientais e sociais ganha destaque por se preocupar. O Ibmecc se orgulha de ser uma empresa que procura sempre o meio mais sustentável de realizar ações!

Algumas ações são, por lei, obrigações de toda empresa, como tratamento dos efluentes e resíduos gerados, controle de emissão de gases poluentes, etc. Porém, cada vez mais, empresas estão deixando de fazer o que somente é exigido e estão indo além, contribuindo de forma significativa com a sustentabilidade.

Além do Econômico, a empresa que visa ser sustentável se preocupa com o Social, seja da comunidade ao seu entorno, seja com os seus colaboradores, adotando ações que promovem a saúde, o lazer e o bem estar dos funcionários e de suas famílias. E se preocupa também com o Ambiental, adotando práticas que visam à preservação da flora e fauna, e educação ambiental dentro da empresa.



Algumas ações sustentáveis do Ibmecc Brasília:

- ❖ Diminuição da impressão de papéis – uso somente quando extremamente necessário
- ❖ Esforço consciente dos colaboradores para diminuir o uso de copos plásticos, trazendo garrafinhas
- ❖ Controle central do ar-condicionado das salas, para evitar desperdício e uso indevido
- ❖ Janelas de vidro para aproveitar a luz solar sempre que possível!



Coisas que você pode fazer para se tornar mais sustentável:

- ❖ Economizar água
- ❖ Evitar o uso de sacolas plásticas
- ❖ Reduzir o consumo de carne bovina, que utiliza muita água em sua produção
- ❖ Preferência por consumir produtos biodegradáveis
- ❖ Separar o lixo para coleta seletiva
- ❖ Doar ou revender itens, em vez de descartá-los imediatamente
- ❖ Substituir lâmpadas fluorescentes por lâmpadas de LED
- ❖ Reciclagem
- ❖ Depender menos do carro - adotar transportes coletivos ou caronas.
- ❖ E principalmente: *Inspirar outras pessoas!*



Para se aprofundar: Documentários sobre sustentabilidade

❖ *Oceanos de Plástico*

A equipe de documentaristas da Plastic Ocean Foundation, organização ambientalista do Reino Unido, visitou mares de todo o mundo, mergulhou com baleias, investigou as profundezas e flagrou situações extremas de contaminação, sempre acompanhando de perto o trabalho de pesquisadores que conduzem estudos de ponta sobre o tema. Os especialistas também sugerem estratégias para enfrentar o problema.



Para se aprofundar: Documentários sobre sustentabilidade

❖ *Seaspiracy*

Seaspiracy é um documentário de 2021 sobre o impacto ambiental da pesca, dirigido e estrelado pelo cineasta britânico Ali Tabrizi. O filme examina vários impactos humanos na vida marinha e defende o fim do consumo de peixes.



Para se aprofundar: Documentários sobre sustentabilidade

❖ *Seremos História?*

Leonardo DiCaprio embarca numa viagem de uma vida - Desde a Groenlândia, passando pelas florestas queimadas da Sumatra até aos halls do Vaticano, DiCaprio explora o impacto devastador das alterações climáticas no planeta.



Para se aprofundar: Documentários sobre sustentabilidade

❖ *Uma Verdade Inconveniente*

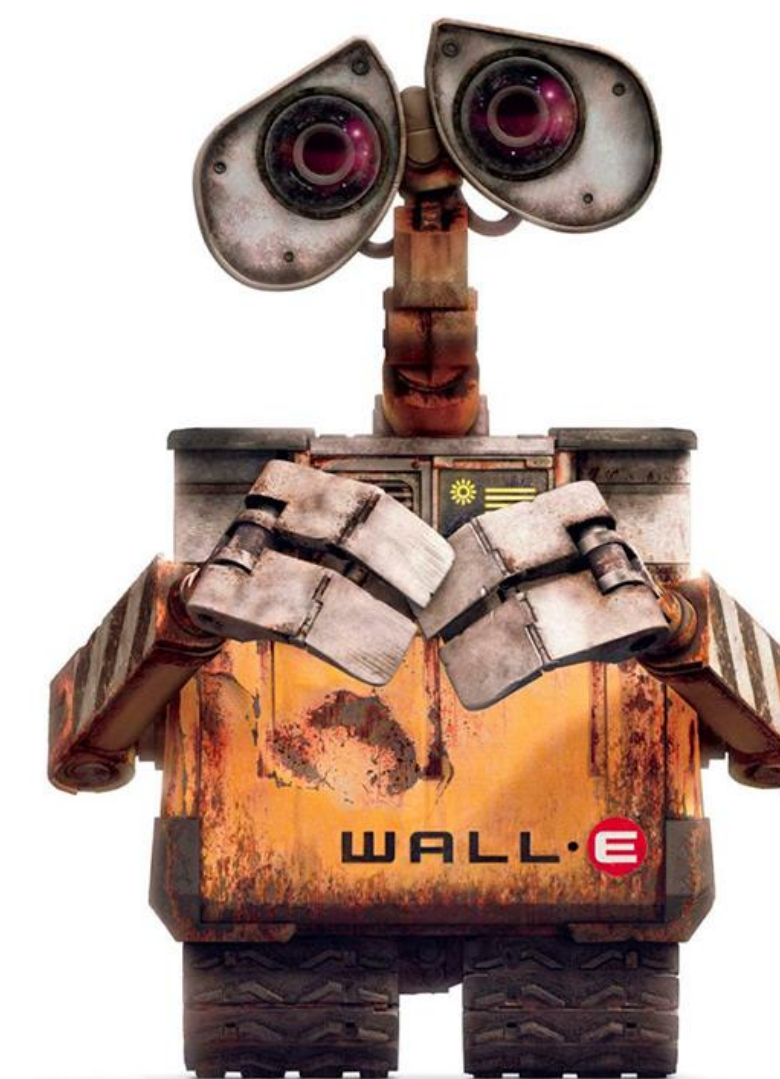
Vencedor de um Oscar de melhor documentário, o filme é baseado em apresentações sobre mudanças climáticas que o ex-vice-presidente americano Al Gore (Prêmio Nobel da Paz em 2007) realizou pelo mundo inteiro durante muitos anos. O trabalho consiste na apresentação de dados e teorias impactantes a respeito do aquecimento global. A teoria defendida por Al Gore é de que o gás carbônico gerado pelos seres humanos tem contribuído drasticamente para a elevação da temperatura média da Terra.

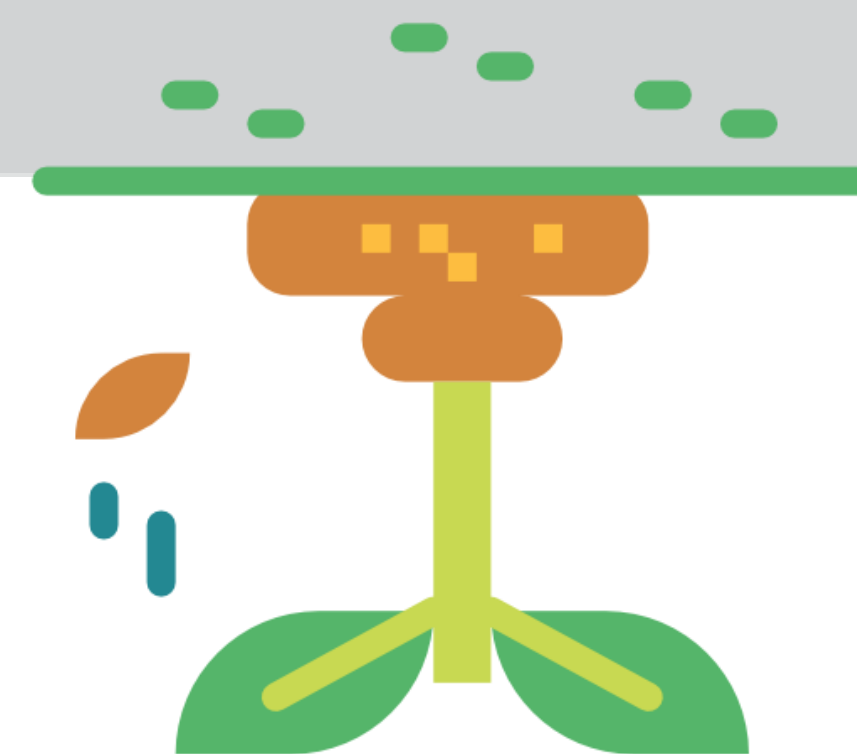


Para toda a família entender a questão:

❖ *WALL·E*

Após entulhar a Terra de lixo e poluir a atmosfera com gases tóxicos, a humanidade deixou o planeta e passou a viver em uma gigantesca nave. O plano era que o retiro durasse alguns poucos anos, com robôs sendo deixados para limpar o planeta. WALL-E é o último destes robôs, e sua vida consiste em compactar o lixo existente no planeta.





Para toda a família entender a questão:

❖ *O Lórax: Em Busca da Trúfula Perdida*

Ted vive em um lugar onde as árvores são feitas de plástico e tudo é artificial. Ele deixa a cidade com a intenção de trazer uma árvore de verdade para impressionar a garota por quem é apaixonado.



E agora, a vontade de ser sustentável nasceu aí?

Nossa ideia era plantar a semente da sustentabilidade para que possamos juntos colher os frutos dessa iniciativa. Nosso planeta é o bem mais importante que temos e é nossa obrigação cuidar dele.

Devemos ser cada vez mais responsáveis e conscientes das nossas ações. O Ibmecc agradece a sua atenção e cooperação!

Vamos juntos nessa?



Fontes:

- ILOG - <https://ilogpr.com.br/os-10-melhores-documentarios-sobre-sustentabilidade-na-netflix/>
- TodaMatéria - <https://www.todamateria.com.br/sustentabilidade/>
- Meio Sustentável - <https://meiosustentavel.com.br/sustentabilidade/>
- Sanagua - <https://sanagua.com.br/dicas/10-passos-para-voce-ter-um-dia-a-dia-mais-sustentavel.html>
- Solarprime - <https://solarprime.com.br/como-ser-sustentavel/>

Ícones retirados do site Freepik





IBMEC.BR

 /IBMEC

 IBMEC

 @IBMEC_OFICIAL

 @IBMEC

 **ibmec**